



TREND NETWORKS

LanXPLORED Pro





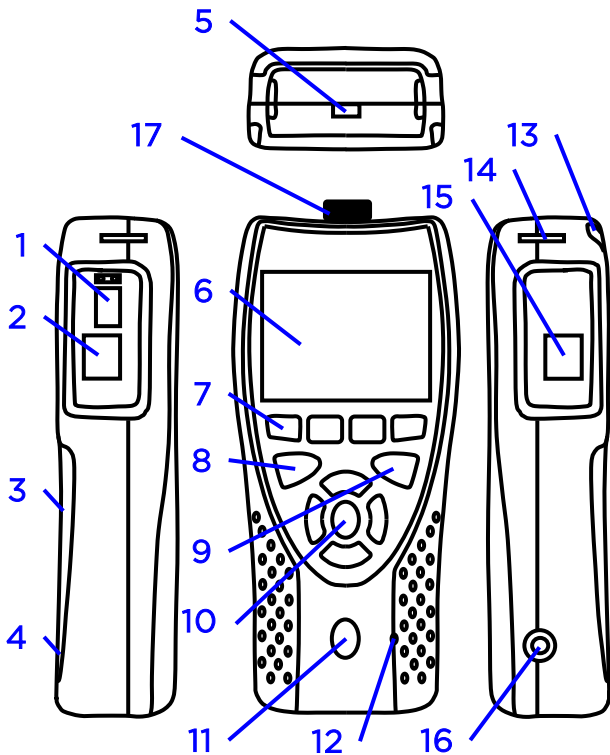
TREND NETWORKS

TREND Networks
Stokenchurch House, Oxford Road, Stokenchurch,
High Wycombe, Bucks, HP14 3SX, UK.
www.trend-networks.com

快速指导手册

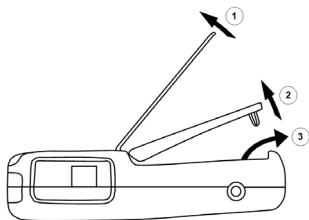
150815 第 5 版

© TREND Networks 2021



- 1 SFP 模块插槽
- 2 主 RJ45 接口
- 3 电池槽（支架后）
- 4 复位按钮（电池槽内）
- 5 USB 接口
- 6 彩色液晶屏幕
- 7 功能按键 F1— F4
- 8 自动测试按钮
- 9 退出按钮
- 10 方向与确认键
- 11 电源开/关按钮
- 12 充电指示灯
- 13 触摸笔
- 14 背带挂钩槽
- 15 辅助 RJ45 接口
- 16 12V 直流电源插口
- 17 Wi-Fi 测试适配器

电池附件



- 普通 AA 电池不可放在仪表内充电！
- 使用复位按钮对仪表进行复位操作！
- 不要采用拆卸电池的方式复位仪表！

充电指示灯	状态
绿灯长亮	电池正在充电
灭（接有充电器）	电池充满
绿灯闪烁	电池未被充满
红灯闪烁	电池无法被充电—温度过高

4 种操作方法

A



B

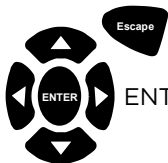


(触摸屏方式)

C



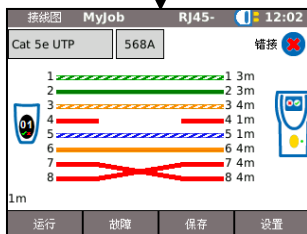
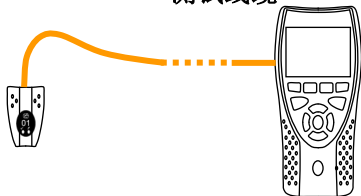
D



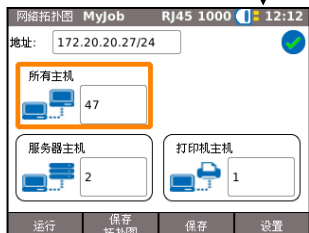
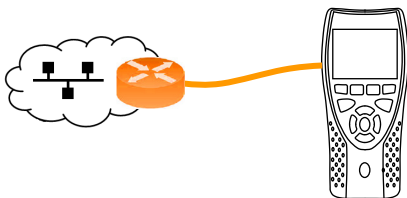
Escape (退出) - 返回上一级屏幕

ENTER (确认) - 确认选择

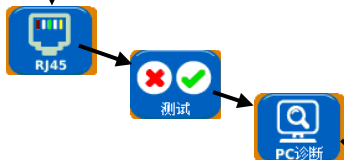
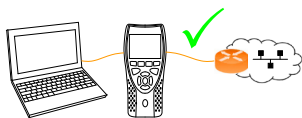
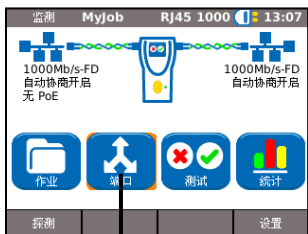
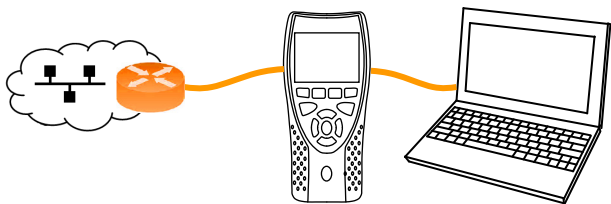
测试线缆



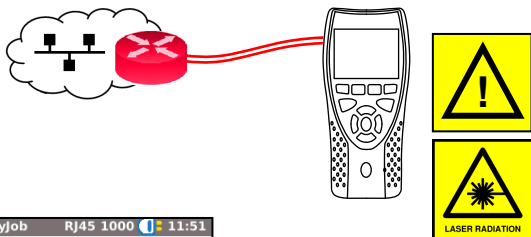
铜缆网络测试



铜缆在线网络测试



光纤网络测试



终端 MyJob RJ45 1000 11:51

1000Mb/s-FD
自动协商开启
无 PoE

IP172.20.20.27

作业 端口 测试 统计

探测 设置



路由跟踪 MyJob 光链路 1000 00:07

目标地址 193.254.188.125

	跳	t1ms	t2ms	t3ms
11	217.71.99.138	27.3	29.7	27.5
12	81.92.174.2	28.4	29.5	27.3
13	193.254.191.33	29.9	30.1	38.2
14	193.254.191.11	29.5	42.1	29.6
15	193.254.188.125	32.1	37.3	30.0

状态 合格

运行 保存 设置

路由跟踪 MyJob 光链路 1000 00:06

目标

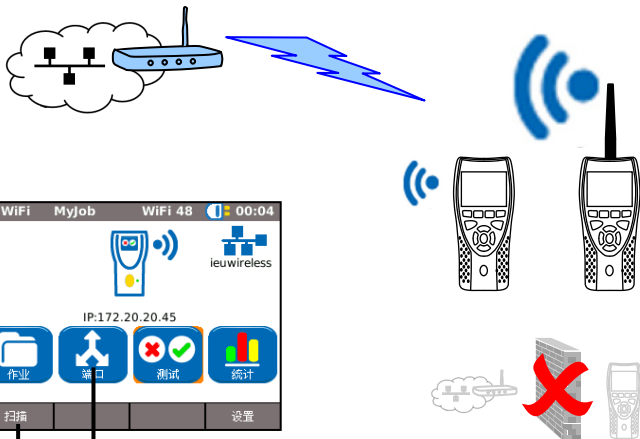
最大跳数

超时s

类型 ICMP

有效

无线 (Wi-Fi) 网络测试



WiFi MyJob WiFi 48 00:04

ieuwireless

IP:172.20.20.45

作业 端口 测试 统计

扫描 设置



运行

运行

扫描 MyJob WiFi- 13:14

使用相同信道的多网络

	SSID	信道	加密	
10	Belkin54g-NMM-9	12	WPA2	
11	Belkin54g-NNM-4	4	OFF	
12	default	6	OFF	
13	ieuwireless	1	WEP	

运行 细节 保存 加入

Ping MyJob WiFi 48 00:04

目标地址 193.254.188.125

状态 合格

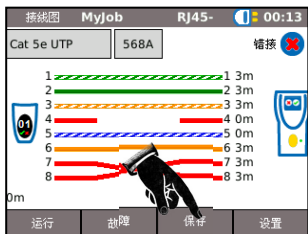
Tx 计数 3/3

Rx 计数 3

	Min	Avg	Max
时延(ms)	52.4	59	66.4

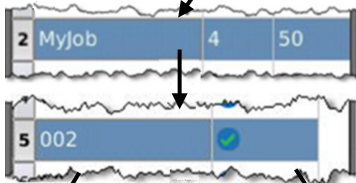
运行 保存 设置

测试结果的保存与查看



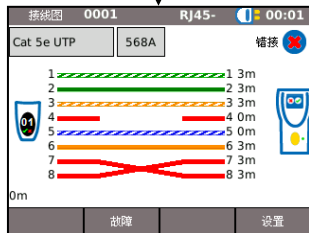
选择作业

选择测试结果



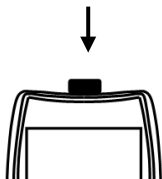
查看

至U盘



通过 Wi-Fi 下载测试报告

插好仪表配备的
Wi-Fi 适配器



选好作业文件夹后
Wi-Fi 符号会闪烁



	测试	合格%	
	1	0	



使用智能手机通过 TREND
AnyWARE™ APP 应用程序
(Android/Apple) 下载报告

注意，TREND AnyWARE™ 应用程序仅能与仪表配备的小 Wi-Fi 适配器配合工作，而不能与大的 Wi-Fi 测试适配器协同工作。



Apple 是苹果公司在美国和其他国家的注册商标
Android 是谷歌公司注册商标。